

ओवम पिक अप - भ्रूण स्थानांतरण तकनीक (ओपीयू-ईटीटी)

उच्च उत्पादक क्षमता वाले जीवित पशुधन से एकत्रित किये हुए ऊसाइट को प्रयोगशाला में परिपक्व, निषेचित और कल्चर करने के बाद निम्न उत्पादक क्षमता वाले पशुधन में स्थानांतरित किया जाता है।

✓ बेहतर आनुवंशिकी और उच्च दूध उत्पादन क्षमता वाली बछड़िया प्राप्त की जा सकती है।

ओपीयू-आईवीपी प्रक्रिया

डोनर

- नस्ल के अनुरूप लक्षण
- सामान्य मद चक्र (साइक्लिक)
- उच्च आनुवंशिकी योग्यता (जेनेटिक मेरिट)
- उच्च दूध उत्पादन क्षमता
- निरोगी और प्रजनन अंग विकारों से मुक्त

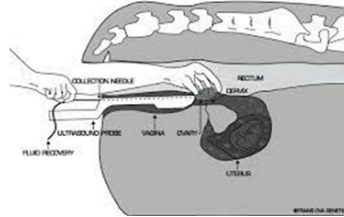
रेसिपिएंट (सरोगेट)

- मध्यम से निम्न आनुवंशिक योग्यता
- सामान्य मातृत्व क्षमता
- गर्भाशय ग्रीवा (सर्विक्स) से कैथिटर का सुगम प्रवेश
- निरोगी पशु
- एस्ट्रस सिंक्रोनाइजेशन प्रोटोकॉल के लिए उपयुक्त

प्रक्रिया

01

डोनर मादा से ओवम पिक-अप



02

इन-विट्रो परिपक्वता

एकत्रित ऊसाइट 22-24 घंटों के लिए प्रयोगशाला में परिपक्व होते हैं।

03

इन-विट्रो निषेचन

परिपक्व ऊसाइट को 16-20 घंटों के लिए सेक्सु शुक्राणु के साथ निषेचन किया जाता है।

04

इन-विट्रो कल्चर

निषेचित ऊसाइट को 7-8 दिनों के लिए प्रयोगशाला में कल्चर किया जाता है।

05

भ्रूण स्थानांतरण

रेसिपिएंट मादा में मद (एस्ट्रस) के 7-8 दिनों बाद भ्रूण स्थानांतरित कर दिया जाता है।

क्या करें

- ✓ नस्ल और वंश मूल्यांकन
- ✓ दूध रिकॉर्डिंग
- ✓ सामान्य नैदानिक परीक्षण
- ✓ प्रजनन अंग परीक्षण
- ✓ रोगों के लिए परीक्षण
- ✓ संतुलित आहार
- ✓ गर्भावस्था के दौरान सतर्क पर्यवेक्षण

क्या न करें

- X सामान्य से अधिक या कम आहार
- X पशु को अनावश्यक तनाव
- X नर पशु के साथ आवास
- X आवास में कुप्रबंधन
- X कूल्हे (पेल्विक) की विकृति वाले पशुओं का चयन
- X कम बॉडी कंडीशन स्कोर वाले पशुओं का चयन